



FUNDACIÓ PARC CIENTÍFIC
DE LA UNIVERSITAT DE VALÈNCIA

memoria 2012



Ampliación del Edificio 3 (Centro Universitario Empresarial-CUE) del PCUV

Patronos fundadores:



Índice

Introducción	3
Área académica y científica	4
Área empresarial	6
Inversión en infraestructuras y equipamiento	8
Evolución de ocupación y desarrollo	9
Iniciativas de mejora	10
Proyectos	11
Eventos	12
Convenios	13
Comunicación	14

introducción

En pocos años, el Parc Científic de la Universitat de València (PCUV) ha logrado convertirse en un polo de atracción para compañías de alto contenido científico y tecnológico. El Parc fomenta los procesos de innovación e impulsa la generación y consolidación de empresas de base científico-tecnológica, favoreciendo un sistema productivo ágil, competente y capaz de contribuir a un nuevo desarrollo económico y social basado en el conocimiento, es decir, ha conseguido establecerse como un ecosistema del conocimiento. Esta es una de las principales misiones de las universidades para el siglo XXI y, por tanto, la principal razón de ser del PCUV.

Ubicado en un terreno de 200.000 m², el Parc se estructura en dos áreas: la académico-científica y la empresarial. En este espacio de convivencia entre la investigación y el sector empresarial, se ubican en la actualidad seis institutos de Investigación de la Universitat de València y del CSIC, algunos centros singulares y más de setenta empresas que trabajan para innovar y abrirse un hueco en el escenario de este nuevo entorno socioeconómico. La Biotecnología y las Tecnologías de la Información y la Comunicación (TIC) son las ramas empresariales en que se especializa el parque. El Medio ambiente, las Energías, la Nanotecnología, los Materiales, la Psicología, la Sociología, la Lingüística o el emprendimiento social están también presentes.

La Fundació Parc Científic de la Universitat de València (FPCUV) gestiona los espacios del área empresarial del parque. Presta servicios a las empresas, tratando de potenciar su competitividad y proyección exterior; les facilita el acceso al asesoramiento especializado y les proporciona la oportunidad de crecer y trabajar en un ambiente de colaboración y empatías, donde la I+D, el emprendimiento y la innovación son elementos motores y un nexo para la generación de riqueza, empleo y bienestar.

Las actuaciones del FPCUV se articulan conforme a las estrategias de las organizaciones representativas en sus principales radios de influencia: la Red de Parques Científicos Valencianos (rePCV), cuya presencia ostenta la Dirección del PCUV para el periodo 2012-2013; la Asociación de Parques Científicos y Tecnológicos de España (APTE), la Red Universitaria Iberoamericana de Incubación de Empresas (RedEmprendia) y la International Association of Science Parks (IASP). El parque desarrolla una estrategia de sostenibilidad a través de proyectos de eficiencia energética, procura fuentes de energía alternativas y organiza actuaciones mediante una política activa de ahorro.

El Parc Científic de la Universitat de València –donde trabajan 1.500 personas– es, al fin y al cabo, un conjunto estructurado de recursos humanos y materiales que operan como enlace entre la Ciencia y el entorno productivo; un lugar donde las empresas se nutren de ideas.

ÁREA ACADÉMICA Y CIENTÍFICA



El PCUV alberga un total de seis institutos de investigación y dos centros singulares que se apoyan en el Servei Central de Suport a la investigació Experimental de la Universitat de València (SCSIE).

La I+D+i y los servicios de estos centros ubicados en el PCUV están gestionados por la Universitat de València y el CSIC.

Desde 2011, el Laboratorio de Procesado de Imágenes (LPI) está incorporada en el PCUV

INSTITUTOS DE INVESTIGACIÓN DE LA UNIVERSITAT DE VALÈNCIA

INSTITUTO DE ROBÓTICA Y TECNOLOGÍAS DE LA INFORMACIÓN Y DE LA COMUNICACIÓN (IRTIC).

Destaca por su nivel de colaboración con empresas y entidades públicas, así como por sus proyectos aplicados en beneficio de la sociedad en los campos de telemática en tráfico y transporte, gráficos por computador y realidad virtual, simulación de maquinaria civil, servicios de red y seguridad informática, control de dispositivos robóticos y proceso digital de imágenes.

INSTITUTO CAVANILLES DE BIODIVERSIDAD Y BIOLOGÍA EVOLUTIVA (ICBBE).

Combina equilibradamente la investigación básica en biología evolutiva, biodiversidad, ecología y paleontología, con la aplicación de éstas a sectores tan diversos como la protección de la flora, de la fauna y de los ecosistemas, el control de plagas, la contaminación medioambiental o la salud pública.

INSTITUTO DE CIENCIA DE LOS MATERIALES (ICMUV).

Destaca por el estudio de nanoestructuras cuánticas semiconductoras y dispositivos; nanomateriales para la energía; física de altas presiones; cristales fotónicos; síntesis y caracterización de materiales porosos y zeotipos; estrategias de síntesis alternativas; tratamientos superficiales para el marcado por láser; nanomateriales funcionales; los nanomateriales estructurados; catálisis, y polímeros híbridos, entre otros.

INSTITUTO DE CIENCIA MOLECULAR (ICMol).

Centro de excelencia en química y nanociencia molecular, cuyos objetivos científicos son el diseño y síntesis de moléculas funcionales, las asociaciones supramoleculares y materiales moleculares con propiedades físicas o químicas de interés; el estudio, caracterización y análisis, tanto experimental como teórico, de dichas propiedades; las aplicaciones de estos sistemas moleculares en diferentes áreas de interés como

son el magnetismo molecular, la electrónica molecular, la nanotecnología y la biomedicina.

INSTITUTO MIXTO CSIC/UV

INSTITUTO DE FÍSICA CORPUSCULAR (IFIC).

Sus principales líneas de investigación son la física experimental de altas energías basada en aceleradores; la física experimental de neutrinos y astropartículas; la física nuclear experimental; la física teórica de astropartículas y cosmología; la física teórica y matemática; la fenomenología de física de altas energías; la teoría nuclear y de muchos cuerpos; las Interacciones fuertes y QCD; los GRID y e-ciencia; así como las aplicaciones médicas de la física nuclear y de partículas.

INSTITUTO DEL CSIC

INSTITUTO DE AGROQUÍMICA Y TECNOLOGÍA DE ALIMENTOS (IATA).

Las líneas de investigación que desarrolla son amplias y numerosas, comprendiendo desde la biotecnología y la microbiología de alimentos, el desarrollo de procesos y tecnología de elaboración y envasado de alimentos, o las tecnologías de conservación, calidad y funcionalidad de alimentos, hasta las técnicas más avanzadas de análisis de alimentos.

CENTROS SINGULARES

EL OBSERVATORIO ASTRONÓMICO DE LA UNIVERSITAT DE VALÈNCIA es una institución dedicada a la investigación y a la educación, al

estudio del Universo y a la divulgación de la astronomía en la sociedad.

EL LABORATORIO DE PROCESADO DE IMÁGENES (LPI)

es una estructura de Investigación Interdisciplinar (ERI) cuyos campos de actuación son las ciencias del espacio, dedicadas a aumentar el conocimiento del Universo y la observación de la Tierra; y las tecnologías que ambos objetivos requieren en el dominio de la formación y procesamiento de imágenes.

SERVICIOS CIENTÍFICOS

EL SERVICIO CENTRAL DE SOPORTE A LA INVESTIGACIÓN EXPERIMENTAL (SCSIE)

es un servicio general de recursos tecnológicos cuya misión es proporcionar apoyo centralizado e integral a la investigación. Sus finalidades son, entre otras, resolver problemas relativos a: caracterización y análisis de materias primas, determinación estructural de sustancias y compuestos orgánicos e inorgánicos; estudios morfológicos de todo tipo de materiales inorgánicos y biológicos, mediante técnicas de microscopía electrónica de alta resolución de barrido y transmisión y microscopía confocal; evaluación del impacto medioambiental; determinación de índices α/β total en aire, agua, suelos y sedimentos; secuenciación de ADN; secuenciación de ácidos nucleicos; análisis de productos agroalimentarios; detección de material transgénico; diagnóstico de enfermedades hereditarias; identificación de genes en mejora animal y vegetal; pruebas genéticas forenses; etc.

ÁREA EMPRESARIAL



El Área Empresarial del PCUV comprende infraestructuras y edificios destinados a alojar empresas y spin-off innovadoras, de base científico-técnica. Su gestión corresponde a la Fundació Parc Científic de la Universitat de València (FPCUV).

En 2012, 21 nuevas empresas se han incorporado al PCUV. El sector TIC y la biotecnología fortalecen las áreas de especialización del parque. Toman fuerza las energías y los servicios avanzados.

VIVERO EMPRESARIAL

Es un espacio de 1.350 m² diseñado para acoger proyectos pre-empresariales o empresariales en sus primeras fases de crecimiento, promovidos tanto por empresas externas y spin-off de la Universitat como por grupos de investigación.

Cuenta con recepción, 22 módulos desde 16 hasta 92 m², distribuidos en 17 oficinas y 5 la-

boratorios, sala de reuniones, sala de juntas y salón de actos.

En el Vivero se desarrollan iniciativas empresariales relacionadas con aplicaciones farmacéuticas, médicas, electrónicas, pero también con tecnologías de la información y comunicación o actividades de emprendimiento social.

EDIFICIO 1 'SC'. SERVICIOS CIENTÍFICO-TECNOLÓGICOS

Es el edificio principal del PCUV y aloja la sede de la FPCUV. Dispone de 4.700 m² de superficie, distribuidos en tres plantas. Cuenta con oficinas, locales diáfanos, salas de formación y de reuniones y un auditorio perfectamente equipado con capacidad para 225 personas. Este edificio es el elemento constructivo representativo, que incluye todas las funciones necesarias para el control y administración del Parque, respondiendo a la necesidad de servir de "puerta de acceso" y de incluir los servicios básicos administrativos y de reunión. En él se alojan empresas de servi-

cios, relacionadas principalmente con las tecnologías de la información y comunicación aunque también con energías y medio ambiente o servicios avanzados empresariales. Alberga también el recientemente creado Semillero Empresarial.

Semillero empresarial en el Edificio 1 'SC'

El Semillero Empresarial propone un nuevo concepto de oficina entre el domicilio virtual y el despacho individual, que facilita la salida de ideas emprendedoras y comprende espa-

cios de uso compartido para emprendedores y empresas recién constituidas. El espacio se puso en marcha en enero de 2011 con 14 puestos de trabajo y en diciembre de 2012 el número de puestos ascendía a 17. Cuatro de las empresas alojadas inicialmente ya han ad-

quirido el grado de madurez suficiente para abandonarlo y empezar una nueva etapa de incubación, lo cual ha permitido la rotación y la entrada de nuevos proyectos menos maduros y con mayores necesidades de apoyo empresarial.'

EDIFICIO 2 'BIOTEC'. BIOTECNOLOGÍA Y ALIMENTOS FUNCIONALES

Situado dentro del área empresarial, el Edificio Biotec. Biotecnología y Alimentos Funcionales cuenta con 2.400 m² destinados a empresas del sector biotecnológico. De carácter industrial, este edificio de tres plantas dispone de

equipamiento especializado para biotecnología y genómica, y combina usos productivos a escala de laboratorio con despachos y oficinas para administración y servicios.

EDIFICIO 3 'CUE'. CENTRO UNIVERSITARIO EMPRESARIAL

El Edificio 3 proporciona entornos de oficina a empresas de ingeniería, software, demostraciones, formación, administración y laboratorios, así como amplios espacios de trabajo en grupo en pruebas y ensamblaje de componentes, etc. Cuenta con 4.000 m² de superficie, distribuidos en locales, laboratorios y despachos. En este edificio se aloja la Colección Española de Cultivos Tipo (CECT, www.cect.org), además de diferentes empresas relacionadas con la medicina, la genómica, la nanotecnología, etc.

cios como investigación propia. Entre los servicios destacan el depósito, mantenimiento y suministro de cepas microbianas (bacterias, arqueas, hongos filamentosos y levaduras) para diversos fines (investigación, docencia, aplicaciones biotecnológicas, controles de calidad, etc.). Ofrece, además, otros servicios, y desde 2004 ha sido certificada para la ISO 9001.

Colección Española de Cultivos Tipo (CECT) en el Edificio 3 'CUE'

La CECT es una colección pública de microorganismos de la Universitat de València, con categoría de Centro de Recursos Biológicos Microbianos. Su actividad incluye tanto servi-



INVERSIÓN EN INFRAESTRUCTURAS Y EQUIPAMIENTO

PROGRAMA DE AYUDAS INNPLANTA CONVOCATORIA 2012.

La Fundació Parc Científic de la Universitat de València (FPCUV), como Entidad Colaboradora del Ministerio de Ciencia e Innovación, ha presentado a la convocatoria de ayudas INNPLANTA 2012 tres proyectos de inversión destinados a la adquisición de equipamiento científico. Dos de estos proyectos (adquisición

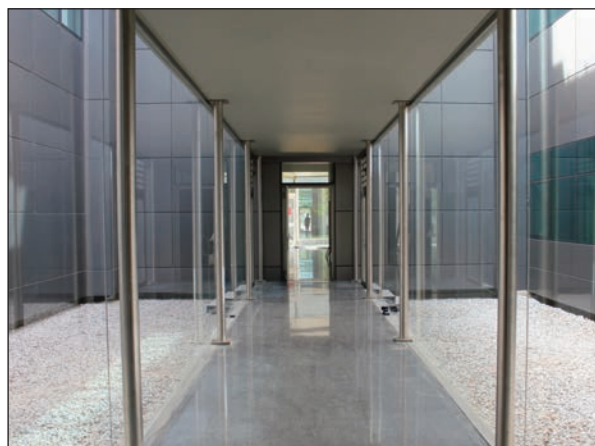
de equipamiento para el análisis bioquímico y equipamiento para la secuenciación masiva) estaban promovidos por empresas del PCUV, y el tercero (adquisición de un sistema de ultravacío) por el Instituto de Ciencia Molecular de la Universitat de València (ICMol).

CONVOCATORIAS INNPLANTA ANTERIORES

Respecto a otros proyectos que fueron presentados en convocatorias de ayudas anteriores (INNPLANTA 2010 y 2011) y que por su carácter plurianual todavía se encontraban en fase de ejecución durante el presente ejercicio, la FPCUV ha realizado el seguimiento y control de dos proyectos que finalizan en el 2012 y que supondrán una inversión total de 2.610.647.

1.- Adecuación y ampliación del Edificio 3 del Parc Científic para albergar a la Colección Española de Cultivos Tipo (CECT). Beneficiario: Universitat de València. Ejecución de la última anualidad. Inversión total: 2.279.786,23 €. Financiación INNPLANTA 2010: 1.882.759,59 € (564.827,88 € en forma de préstamo en condiciones bonificadas y 1.317.931,71 en forma de anticipo FEDER-subvención). Presupuesto ejecutado en 2012: 966.123 €.

2.-Automatización de los principales procesos técnicos para el diagnóstico genético de enfermedades humanas. Beneficiario: Instituto de Medicina Genómica SL (IMEGEN). Ejecución de la última anualidad. Presupuesto ejecutado en 2012: 526.000 €



Para la gestión de estas ayudas se ha desarrollado una plataforma de gestión documental, que administra el proceso de control y seguimiento.



OCUPACIÓN DE ESPACIOS. ESTADO Y EVOLUCIÓN

VIVERO EMPRESARIAL. Aloja a 12 empresas, 4 de ellas spin-off de la Universitat de València. La ocupación (en superficie) es del 100%. En él se aloja también el grupo de trabajo del programa GESTIONA, dependiente del Vicerrectorado de Investigación y Política Científica de la Universitat de València, así como un laboratorio del Instituto de Ciencia Molecular (ICMol).

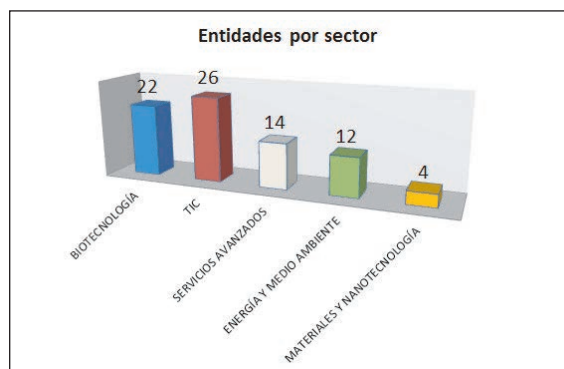
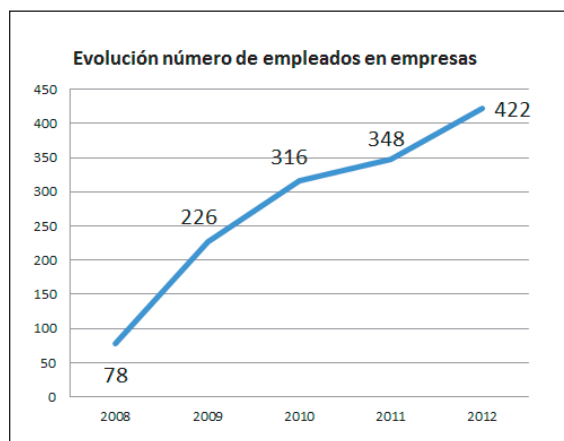
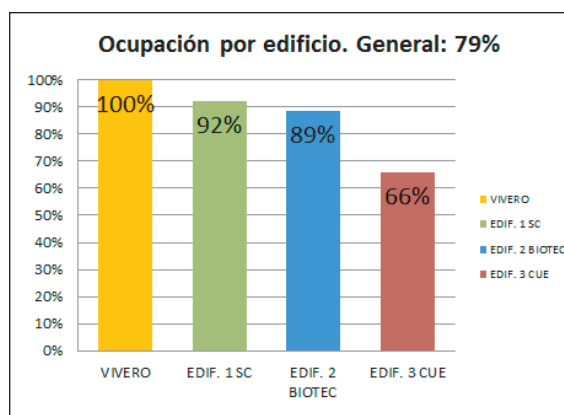
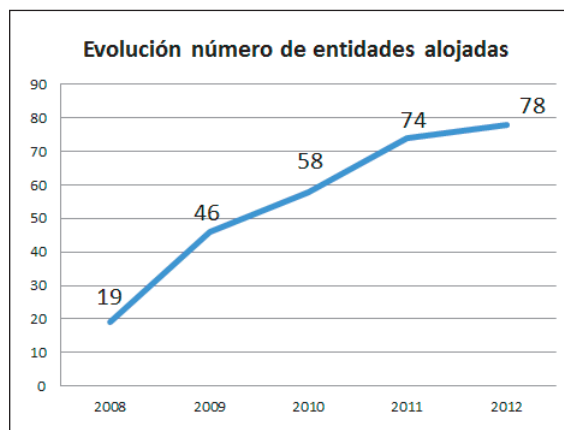
EDIFICIO 1 'SC' SERVICIOS CIENTÍFICO-TECNOLÓGICOS. Alberga a la Fundació Parc Científic Universitat de València, entidad gestora del PCUV, además de diferentes espacios de uso común (sala de reuniones, sala multiuso, sala de formación, Sala de Juntas y Auditorium Marie Curie). Acoge a 40 empresas (18 en el Semillero Empresarial), que ocupan el 92% de la superficie del edificio.

EDIFICIO 2 'BIOTEC' BIOTECNOLOGÍA Y ALIMENTOS FUNCIONALES. Dos empresas ocupan el 89% del edificio.

EDIFICIO 3 'CUE' CENTRO UNIVERSITARIO EMPRESARIAL. Se han finalizado las obras de ampliación del edificio, que acoge a 10 empresas, ocupando el 66% de la superficie disponible del edificio.

OFICINA VIRTUAL: 13 empresas disponen de domicilio social en el PCUV.

ESPACIOS DE USO COMÚN. Distribuidos entre las dos áreas del PCUV (académico-científica y empresarial). Se ha cedido su uso para la celebración de diferentes eventos, actos y reuniones.



INICIATIVAS DE MEJORA

PLAN DE EFICIENCIA ENERGÉTICA

Acciones encaminadas a reducir el consumo energético del PCUV, así como su gasto asociado. La finalidad es reducir el impacto económico para la gestora (FPCUV) y para las empresas instaladas (mejora de la competitividad).

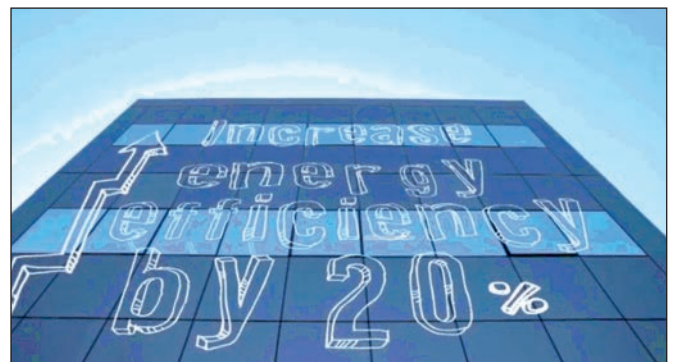
El PCUV aparece como caso de estudio en un vídeo promocional de Eficiencia Energética en el Mediterráneo, a través del programa europeo INTERACT



https://www.youtube.com/watch?v=IQ_jWKO3VSY&feature=g-all-u

IMPLANTACIÓN DEL PLAN DE AUTOPROTECCIÓN

- 1.- Integración del sistema de seguridad del PCUV (contra incendios, intrusión y CCTV).
- 2.- Constitución de un grupo de trabajo compuesto por personal de las empresas, la FPCUV y el servicio de prevención de la UV para el seguimiento y mejora del Plan de Autoprotección
- 3.- Realización del primer simulacro de evacuación.



PROYECTOS

EVOMOBILE

(www.evomobile.es)

En 2012 se ha puesto en marcha un living-lab de movilidad eléctrica, una iniciativa orientada a buscar modelos de explotación sostenible de movilidad eléctrica para la comunidad universitaria. El proyecto ha contado con financiación de la Agencia Valenciana de la Energía (AVEN).

PARTICIPACIÓN EN EL PROGRAMA CLIMATE KIC

KIC-Clima impulsa la innovación en el cambio climático a través de asociaciones creativas entre el sector empresarial, las universidades y las entidades públicas. El Parc Científic participa en dos proyectos de este programa europeo de la EIT (European Institute of Innovation and Technology) y tiene solicitado un tercero. En este contexto, el Parc viene recibiendo visitas de diferentes partners también involucrados en la Climate Kic

1.- Pioneers Into Practice (CLIMATE KIC), programa europeo destinado a formar a técnicos de la Comunitat Valenciana en emplazamientos internacionales relacionados con mitigación y adaptación al cambio climático, especialmente en edificación sostenible y transporte sostenible. Estancia en el Birmingham Science Park Aston (UK) para desarrollar un proyecto de gestión energética eficiente en parques científicos.

2.- Climate-KIC Innovation Projects: URBAN-LAB

El Parc Científic, mediante su proyecto EVOMOBILE, ha sido seleccionado por la CLIMATE KIC como caso de buenas prácticas en transporte urbano sostenible.



3.- Climate-KIC Pathfinder Projects: SUSTAINABLE CAMPUS

El Parc Científic participa en un consorcio europeo en la solicitud de un proyecto Pathfinder para promover la sostenibilidad en los campus universitarios.



EVENTOS DESTACADOS

I Congreso Nacional de Científicos Emprendedores (13/12/2012)

II Encuentro Capital y Ciencia (06/11/2012)

Reunión del Comité Técnico de RedEmprendia (30/11/2012)

Presentación de la iniciativa SMART CITY. Ayuntamiento de Valencia – Fundación INNDEA, Turismo Valencia y Fundación VALENCIAPORT (20/04/2012)

EXPOCIÈNCIA 2012 (19/05/2012)



FERIAS

Participación del PCUV en el VII Foro de Empleo de la Universitat de València (12-13/11/2012)



VISITAS DESTACADAS

Visita de la Secretaria de Estado de I+D+I, Carmen Vela (13/12/2012)

Visita del sector químico valenciano QUIMACOVA (26/09/2012)

Visita de José Manuel Leceta, director del Instituto Europeo de Innovación y Tecnología (15/10/2012)

Visita de la Agencia SEBRAE (Agência de Apoio ao Empreendedor e Pequeno Empresário) de Brasil (17/07/2012)

Visita del Secretario General de Ciencia, Tecnología e Innovación, Román Arjona (19/05/2012)

Visita del Secretario Autonómico de Formación y Empleo de la Generalitat Valenciana, Santiago Martí (22/03/2012)

Visita de Laboratorios ALMIRALL (17/02/2012)

Visita de la Universidad Católica del Norte (Antofagasta – CHILE)



CONVENIOS

UNIVERSITAT DE VALÈNCIA-CONSELLERIA DE SANITAT-NEPHOCARE. La Universitat de València, la Conselleria de Sanitat y la empresa Nephrocare E-Services Spain (filial de la multinacional alemana Fresenius Medical Care), en el Parc Científic de la Universitat de València, firmaron un convenio para el desarrollo de un sistema informático que permite aumentar la calidad en la asistencia y diagnóstico del paciente (sobre todo en enfermedades renales) y reducir los costes sanitarios. El sistema informático incorpora algoritmos obtenidos por la institución académica.

PARC CIENTÍFIC-UNIVERSIDAD CATÓLICA DE MAULE (CHILE). El Parc Científic firmó un acuerdo de colaboración con la Universidad Católica de Maule (Chile) para generar sinergias, compartir experiencias y realizar proyectos conjuntos de I+D+I (Investigación, Desarrollo e Innovación).

FPCUV-MINISTERIO DE ECONOMÍA. Convenio de colaboración entre el Ministerio de Economía y Competitividad y la entidad colaboradora Fundació Parc Científic Universitat de València para la gestión de las ayudas concedidas en el año 2011 del subprograma de actuaciones científicas y tecnológicas en parques científicos y tecnológicos (INNOPLANTA).

FPCUV-DIFERENTES ENTIDADES. La FPCUV firmó un convenio con el Colegio Oficial de Diseñadores de Interior de la Comunidad Valenciana (CDICV), el Colegio Oficial de Agentes Comerciales de Valencia (COACVALENCIA), la Associació d'Empreses Innovadores Valencia-

nes (AVANT), la Asociación de Consultoras de Ingeniería, Estudios de Arquitectura y Servicios Tecnológicos de la Comunidad Valenciana (TECNIMED), el Instituto Tecnológico del Mueble, Madera, Embalaje y Afines (AIDIMA) y la Agrupación de Exportadores de Transformados (ARVET) para el desarrollo de encuentros empresariales encaminados a potenciar la internacionalización de empresas y servicios (GIES) de los asociados y colectivos integrados en el proyecto.

FPCUV-CUATRECASAS-GONÇALVES PEREIRA. Cuatrecasas, Gonçalves Pereira y La Fundació Parc Científic Universitat de València (PCUV) firmaron un acuerdo de colaboración para la promoción y realización conjunta de eventos de formación en el ámbito empresarial, tendientes a impulsar la investigación, innovación y promoción del desarrollo tecnológico dentro del marco jurídico adecuado.



FPCUV-AYUNTAMIENTO DE VALÈNCIA-OTRAS ENTIDADES. La Fundació Parc Científic Universitat de València, junto a diferentes entidades públicas y privadas, firma con el Ayuntamiento de València el **Pacto Local por la Innovación**.

COMUNICACIÓN

En junio de 2012 se pone en marcha de la NUEVA WEB DEL PARC CIENTÍFIC, una página más dinámica y con nuevos servicios de apoyo a los medios de comunicación.

Además de otras tareas propias de un departamento de comunicación, en 2012 se ha emitido un total de 112 notas de prensa, el 37% de las cuales hacen referencia a la actividad de la Fundación Parc

Científic Universitat de València. El 23% hacen difusión de la investigación que se lleva a cabo en los institutos de investigación del PCUV. El 20% son notas sobre la actividad empresarial, y el 20% restante se refieren a la Universitat de València como institución y a diferentes trabajos de investigación departamentales del Campus de Burjassot-Paterna. Se adjunta resumen gráfico de noticias.

Más visitados Comenzar a usar Firefox twitter cyc UNIVERSITAT VALÈNCIA

QUIENES SOMOS INSTITUTOS DE INVESTIGACION EMPRESAS INSTALARSE EN EL PARC SERVICIOS PLANO INTERACTIVO SALA DE PRENSA

Ayudando a las empresas a elevar su nivel de competitividad
MÁS INFORMACIÓN >

PCUV OFERTA I+D+i OFERTA TECNOLÓGICA SERVICIOS INSTALACIONES CONTACTO

ACTUALIDAD

IMEGEN lanza un test para detectar ADN de caballo en la carne

El Instituto de Medicina Genómica (IMEGEN), empresa ubicada en el Parc Científic de la Universitat de València, ha creado una tecnología para detectar, a través de ADN, la presencia de carne de caballo en alimentos. Se trata del primer kit desarrollado en este sentido en respuesta a la demanda de la multinacional americana Life Technologies, uno de los líderes mundiales en tecnología de ADN, a la que IMEGEN ha licenciado el test.

Leer más

Socialnest, premiada en los XVIII Premios Banca Jovenes Emprendedores

Estudiantes de bachillerato buscan el 'bosón de Higgs'

BIOPOLIS desarrolla un probiótico que protege el intestino de los celíacos

Eduardo Ros, nuevo director del Observatorio Astronómico

EMPRESAS

EM-Silicon
VER TODAS >

INSTITUTOS DE INVESTIGACIÓN

ICMol
Institut de Ciència Molecular
VER TODOS >

RESERVA DE SALAS

SOLICITAR >

VER TODAS LAS NOTICIAS >

Facebook Twitter YouTube LinkedIn Email

ENERGÍA Y MEDIO AMBIENTE

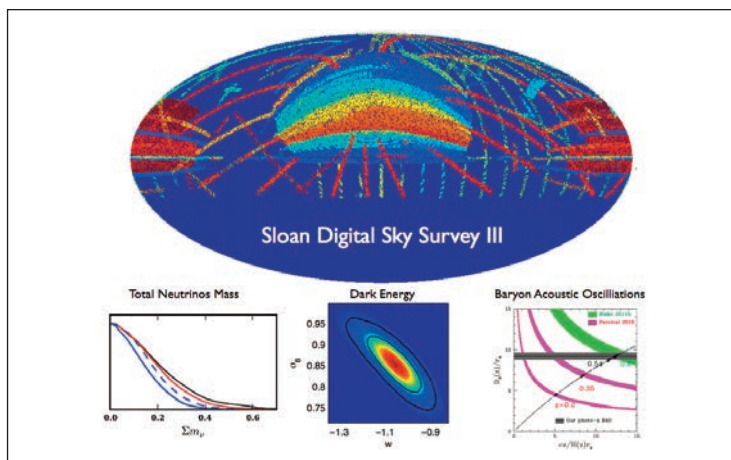


Genia Global, empresa del sector energético del Parc Científic, promueve uno de los proyectos de energía fotovoltaica más grandes de Francia.

FORMACIÓN



Un centenar de personas comienzan los cursos de Experimentación Animal del Servicio Central de Apoyo a la Investigación Experimental (SCSIE) de la Universitat.



Científicos del IFIC participan en la construcción del mayor mapa en color en 3D del Universo

Un grupo de investigadores del Instituto de Física Corpuscular (IFIC) lidera un estudio que determina la restricción más precisa obtenida hasta la fecha de la masa de los neutrinos con datos de distribución de galaxias en el Universo.

TECNOLOGÍA

El Observatorio Astronómico elabora un informe pericial, mediante tecnología óptica astronómica, sobre la desaparición en Córdoba de los niños Ruth y José.

The Phone House y el Consulado de Colombia incorporan un gestor de reservas online desarrollado por la empresa Nubesis.

RELACIONES INTERNACIONALES

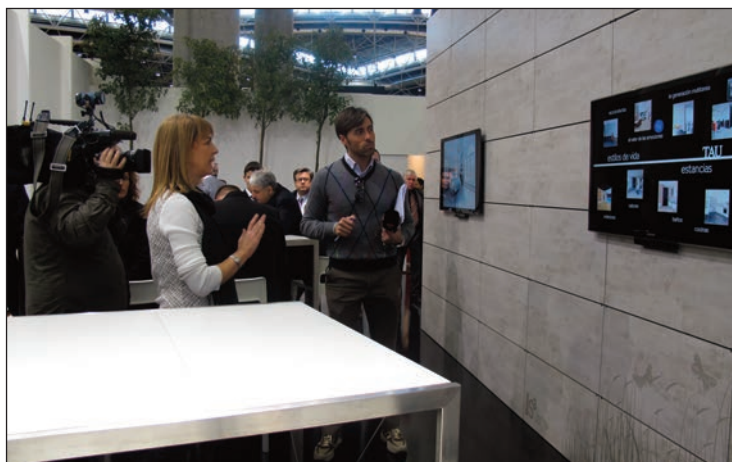
El Parc Científic firma un convenio de colaboración con la Universidad Católica de Maule (Chile).

OTRAS NOTICIAS

Nephrocare, Universitat de València y Generalitat, juntos en el desarrollo de un sistema para mejorar la gestión del paciente renal valenciano.

Laboratorios Almirall visita el Parc Científic.

La Universitat y el Parc Científic presentan Crealncube.



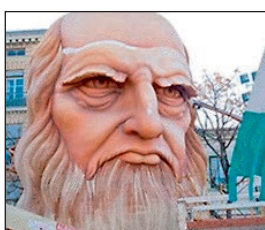
El IRTIC crea un innovador sistema de presentación de producto para el sector cerámico

El Instituto de Robótica y Tecnologías de las Comunicaciones (IRTIC) de la Universitat de València presenta en CEVISAMA un novedoso sistema de bajo coste que combina tecnologías de Realidad Virtual y Realidad Aumentada orientada a la presentación de productos cerámicos.

CIENCIA

- Una investigación del Cavanilles aporta nuevos datos al estudio de las enfermedades en peces de interés comercial.
- El IFIC participa en un estudio que obtiene las medidas más precisas entre galaxias desde que el universo empezó a acelerarse. Además, el instituto invita a estudiantes de secundaria a experimentar con datos del mayor acelerador de partículas del mundo, el LHC de Ginebra.

TECNOLOGÍA



Una aplicación gratuita del Instituto de Robótica y Tecnologías de la Información y las las Comunicaciones (IRTIC) permite acceder vía móvil a los carteles de la Falla Na Jordana.

OTRAS NOTICIAS

- Santiago Martí, Secretario Autonómico de Formación y Empleo, visita el Parc Científic.



El Instituto de Medicina Genómica (IMEGEN), nueva spin-off de la Universitat de València

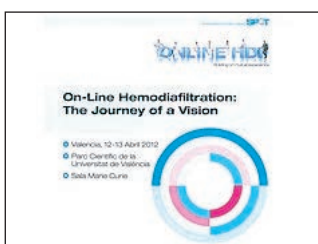
El Instituto de Medicina Genómica (IMEGEN) recibe de la Universitat de València el reconocimiento como spin-off. A partir de ese momento, la institución académica presta apoyo a la empresa para su consolidación y transfiere el conocimiento en el campo de la biomedicina para su aplicación al diagnóstico y la clínica por parte de la nueva spin-off.

DIVULGACIÓN CIENTÍFICA



El Parc Científic convoca un concurso de videos científicos caseros, en el marco de la IV edición de Expociencia.

ENCUENTROS



FRESENIUS Medical Care organiza un simposio científico en el Auditorium Marie Curie del Parc Científic de la Universitat de València.



El Parc Científic presenta al Ayuntamiento de Valencia la iniciativa Smart City VLC

El director del Parc Científic, Juan Antonio Raga, y el vicerrector de Investigación de la Universitat de València, Pedro Carrasco, reciben a una delegación del Ayuntamiento de Valencia encabezada por la concejal de Innovación y Juventud, Beatriz Simón.

CIENCIA

Científicos del Instituto de Ciencia Molecular consiguen introducir moléculas en el interior de un material magnético no poroso, abriendo las puertas a la fabricación de sensores moleculares más versátiles. (Publicado en Nature).

Científicos del Cavanilles anuncian que el calentamiento del planeta podría producir importantes modificaciones en las comunidades biológicas de las zonas polares, como un cambio de la especies dominantes y de las relaciones entre ellas. (Publicado en Nature).

EMPREDIMIENTO

Socialnest lanza su segunda convocatoria de apoyo al emprendedor social. Esta incubadora de empresas respaldada por la Universitat y pionera en España incentiva la creación de empresas orientadas a la resolución de problemas sociales o medioambientales.

RECONOCIMIENTOS



José Bernabéu Alberola, catedrático de Física Teórica en la Universitat de València, recibe la máxima distinción que otorga la institución científica.



Iván Agulló Ródenas, actualmente en los EE.UU., obtiene el premio al investigador Novel en Física Teórica.

ENCUENTROS

- El IFIC organiza la XL edición del Encuentro Internacional en Física Fundamental. El congreso servirá para que la comunidad española de Física de Altas Energías prepare su posición de cara a la futura Estrategia Europea de Física de Partículas.

OTRAS NOTICIAS

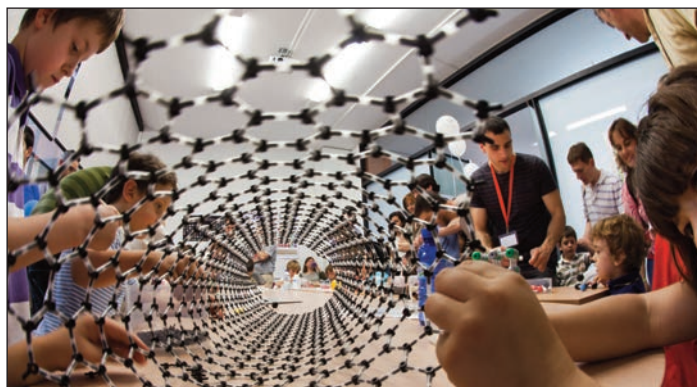


El Secretario General de Ciencia, Tecnología e Innovación, Román Arjona, visita el Parc Científic.

El Laboratorio de Procesado de Imágenes acerca la astrofísica a las aulas de secundaria y bachillerato.

DIVULGACIÓN CIENTÍFICA

expo
2012 *ciencia*



El Parc Científic celebra Expociencia 2012

Por cuarto año consecutivo, Expociencia bate su récord de público superando los 3.500 visitantes, niños y adultos llegados al Parc Científic para disfrutar de una mañana festiva en torno a la ciencia, de la mano de los propios investigadores del Parc, anfitriones de la fiesta. En 2012, la Escola Tècnica Superior d'Enginyeria de la Universitat de València (ETSE) se ha sumado a la iniciativa.



Kilian Erhard, ganador del concurso Media100cia

El niño Kilian Erhard fue el ganador de la I Edición del concurso Media100cia, una divertida iniciativa patrocinada por Motorola en el marco de Expociencia, basada en la presentación de videos caseros sobre ciencia de una duración de 100 segundos.



RECONOCIMIENTOS



Rafael Sanjuán, del Institut Cavanilles, galardonado con el premio Idea, en la categoría de Ciencias de la Vida.



Socialnest recibe el premio a la Mejor Acción de Relaciones Públicas por el proyecto "SocialGO. La hora de los emprendedores sociales".



La empresa ESAM Tecnología desarrolla una innovadora herramienta web para estudios de mercado

La spin-off de la Universitat de València ESAM TECNOLOGÍA desarrolla una herramienta web para la gestión integral de encuestas online. La multinacional GFK EMER la incorpora para sus estudios de satisfacción en gasolineras, hipermercados y restaurantes de comida rápida.

OTRAS NOTICIAS

El alcalde de Paterna, Lorenzo Agustí, visita el Parc Científic.

CIENCIA

Científicos del ICMol publican un estudio para el desarrollo de ordenadores cuánticos.

El Iata, la Universitat de València y la Universidad Politécnica de València presentan un microcluster sobre Vitivinicultura Sostenible y de Calidad.



El Parc Científic pone en marcha 'Evomobile', un living-lab de movilidad eléctrica

El conseller de Economía, Máximo Buch, y el rector Esteban Morcillo acuden al Parc con motivo de la puesta en marcha del proyecto EVOMOBILE, una iniciativa orientada a buscar modelos de explotación sostenible de movilidad eléctrica para la comunidad de usuarios de la Universitat de València. El proyecto cuenta con financiación de la Agencia Valenciana de la Energía (AVEN).

TECNOLOGÍA

Médicos franceses utilizan una aplicación de red social creada por una empresa del Parc Científic.

OTRAS NOTICIAS



Empresas del Parc Científic y Generalitat Valenciana se reúnen para discutir sobre cuestiones relativas a Innovación y Emprendimiento.

La agencia brasileña de apoyo al emprendedor SEBRAE visita el Parc Científic.

Acuerdo de colaboración entre Cuatrecasas y el Parc Científic Universitat de València.

ENCUENTROS



- El IRTIC reúne a expertos internacionales en comunicaciones inalámbricas.
- Físicos de todo el mundo debaten en el IFIC sobre la búsqueda de partículas desconocidas en el LHC.

ENCUENTROS

El Instituto de Ciencia Molecular celebra la 40 Conferencia Internacional de Química de Coordinación (ICCC40).

NOMBRAMIENTOS

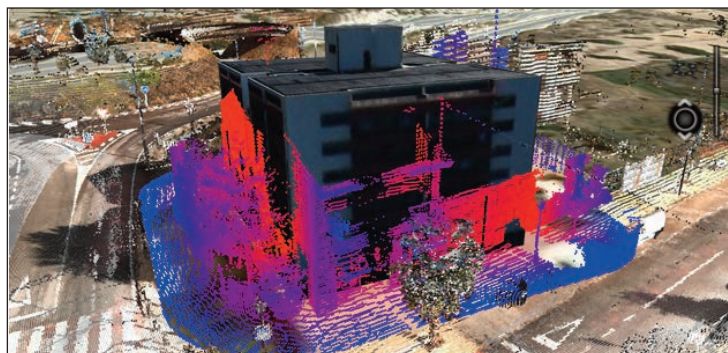


Fernando Sapiña asume la dirección del Instituto de Ciencia de los Materiales.

OTRAS NOTICIAS

El sector químico valenciano visita el Parc Científic y firma un convenio con la Universitat de València.

Siete proyectos singulares recibirán el apoyo del programa de emprendedores sociales de Socialnest.



Mirage Technologies lidera el desarrollo de la más avanzada plataforma 3D de visualización del entorno geográfico

ESHERA mejora las capacidades de las actuales plataformas de visualización de la geografía del planeta y abre paso a una nueva generación de sistemas de 3D en tiempo real pensados para uso profesional. Expertos mundiales en visualización 3D y GIS – incluidos los creadores de Google Earth– participan en el proyecto.

CIENCIA



El equipo de J. Manuel García Verdugo, del Instituto Cavanilles, publica en Nature un avance que rompe con una hipótesis clásica de la Neurociencia.

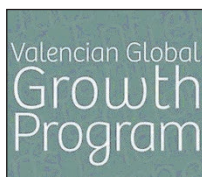
RECONOCIMIENTOS



Pere Pérez Millán, investigador del Instituto de Ciencias de los Materiales, premiado por un trabajo sobre láseres de fibra óptica.



La empresa Biópolis, destacada por Genoma España como ejemplo de éxito empresarial en Biotecnología.



La empresa PURA ECOSOLUTIONS, seleccionada por el Valencian Global Growth Program.



Genia Global inaugura en Saint-Léger una de las mayores centrales fotovoltaicas de Francia

La empresa Genia Global Energy, ubicada en el Parc Científic de la Universitat de València, inaugura el Parque solar de Saint-Leger, la central más grande y de mayor potencia de las conectadas a la red de distribución eléctrica francesa, ERDF, en la región de Charente-Maritime.

OTRAS NOTICIAS

- Atitlán Capital se reúne con las 12 empresas seleccionadas para participar en el II Encuentro Capital y Ciencia.
- El Parc Científic recibe la visita del Instituto Europeo de Innovación y Tecnología.

ENCUENTROS



El 'II Encuentro Capital y Ciencia' reúne en el PCUV a inversores y emprendedores en busca de oportunidades de negocio.



El Comité Técnico de RedEmprendia visita el Parc Científic.

RECONOCIMIENTOS



Juan Antonio Raga, nuevo presidente de la Red de Parques Científicos Valencianos.



Rosa Aznar Novella, nueva Directora de la Colección Española de Cultivos Tipo.



El Parc Científic acoge el I Congreso Nacional de Científicos Emprendedores

El Parc Científic acoge el I Congreso Nacional de Científicos Emprendedores. El encuentro analiza los retos, oportunidades y obstáculos ligados a la creación y desarrollo de empresas científicas. Se trata de la primera vez que se realiza un congreso de estas características en España.

OTRAS NOTICIAS

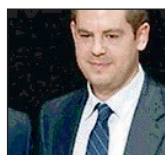
- La Secretaria de Estado Carmen Vela visita las empresas del Parc Científic.
- El Parc Científic acoge el seminario MAÎTRE de comunicación científica en alimentación.

CIENCIA

Un equipo científico liderado por el IFIC observa por primera vez la ruptura de simetría en el tiempo.

La Universitat descubre una inesperada relación entre genes que explicaría el origen de algunos cánceres de pulmón, pituitaria o sistema nervioso.

RECONOCIMIENTOS



Bioncotech, premio a la innovación en calidad de vida.



El Instituto de Medicina Genómica (IMEGEN), premiado por su apuesta innovadora y su proyección de futuro.

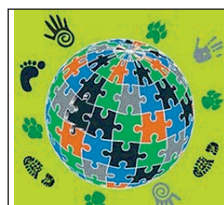
Develapps, de la empresa Mensamatic, gana el Premio a la mejor Aplicación móvil del 2012.



El Instituto de Ciencia Molecular da muestra de su excelencia en la celebración de su XII Jornada Científica

El Instituto de Ciencia Molecular de la Universitat de València (ICMol) ha celebrado su XII Jornada Científica, una acción de divulgación científica que el centro viene llevando a cabo desde sus inicios con motivo de la celebración de cada aniversario.

TECNOLOGÍA



Alkime diseña una encuesta telemática sobre movilidad sostenible para la Universitat de València.